

**Information für Anwender**

Lesen Sie die gesamte Packungsbeilage sorgfältig durch, bevor Sie Porus® One verabreichen.

Um einen bestmöglichen Effekt von Porus® One zu erzielen, muss es korrekt angewendet werden.

Was in dieser Packungsbeilage steht:

1. Wofür wird Porus® One angewendet?
2. Wie ist Porus® One anzuwenden?
3. Wie ist Porus® One aufzubewahren?
4. Inhalt der Packung und weitere Informationen

**1) Wofür wird Porus® One angewendet?**

Porus® One ist für die Nieren Ihrer Katze.

Porus® One enthält einen Inhaltsstoff, von dem bekannt ist, dass er die Vorstufen urämischer Toxine wie Indol und p-Kresol im Darm der Katze bindet.

Diese Vorstufen urämischer Toxine entstehen natürlicherweise durch Aufschluss von Proteinen und essentiellen Aminosäuren durch Darmbakterien direkt im Darm. Nach ihrer Resorption werden die Vorstufen dann in der Leber in die eigentlichen urämischen Toxine wie Indoxylsulfat und para-Kresylsulfat umgewandelt, die dann über die Nieren ausgeschieden werden müssen. Von urämischen Toxinen wie Indoxylsulfat und para-Kresylsulfat ist bekannt, dass sie die Nieren direkt schädigen können. Durch die Bindung im Darm und anschließende Ausscheidung der Vorstufen über den Kot können daraus keine urämischen Toxine mehr gebildet werden.

**2) Wie ist Porus® One anzuwenden?**

Die empfohlene Dosierung von Porus® One ist 1 Stickpack (500 mg) pro Katze und Tag.

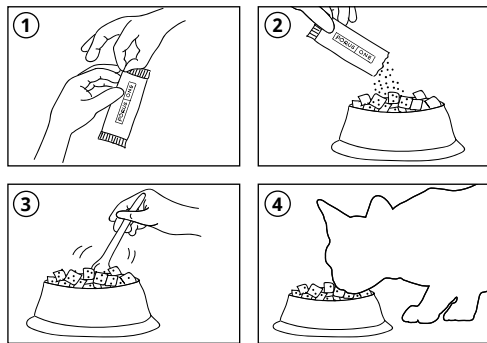
Den Stickpack am oberen Ende ganz einfach aufreißen, direkt über das Katzenfutter entleeren und einmischen.

Aus technischen Gründen verbleiben einige Kügelchen nach dem Entleeren im Stickpack. Das erhöhte Füllgewicht ist so gewählt, dass 500 mg problemlos ausgeschüttet werden können. Sollte es gelingen, den Stickpack so zu entleeren, dass mehr als 500 mg von der Katze aufgenommen werden, ist das für die Katze unproblematisch.

Porus® One ist für Katzen jeden Alters und Geschlechts geeignet.

Porus® One kann mit jeder Art von Futter verabreicht werden. Bei alleiniger Gabe von Trockenfutter muss Porus® One in eine kleine Menge – z. B. 1 Teelöffel – bindenden Feuchtfutters, Katzengelee oder Katzenpaste eingemischt werden. Ist Porus® One mit dieser kleinen Menge Feuchtfutter aufgenommen, kann das gewohnte, gerne genommene Trockenfutter weiter verabreicht werden.

Frisches Wasser sollte der Katze immer zur Verfügung stehen.



**3) Wie ist Porus® One aufzubewahren?**

Porus® One ist trocken und bei Zimmertemperatur zu lagern. Angebrochene Stickpacks sind sofort aufzubrauchen.

**4) Inhalt der Packung und weitere Informationen**

1 Packung enthält 30 Stickpacks mit je 500 mg Renaltec®. Mehr Informationen erhalten Sie unter [www.porus.one](http://www.porus.one). Porus® One wird in Deutschland hergestellt.

Vielen Dank, dass Sie sich für Porus® One entschieden haben

Dr. med. vet. N. Kowollik  
Dr. med. vet. O. Hansen  
Dr. med. vet. S. Voß

**Information pour l'utilisateur**

Lire avec attention l'ensemble de la notice d'utilisation avant d'administrer Porus® One.

Afin d'obtenir le meilleur effet possible de Porus® One, il doit être correctement utilisé.

Contenu de la notice d'utilisation:

1. Pourquoi utiliser Porus® One?
2. Comment utiliser Porus® One
3. Comment conserver Porus® One?
4. Contenu de l'emballage et informations supplémentaires

**1) Pourquoi utiliser Porus® One?**

Porus® One est destiné à protéger les reins des chats.

Porus® One contient une matière active qui est connue pour sa capacité à diminuer l'ingestion de précurseurs de toxines urémiques (en les fixant), tels que l'indole ou p-crésol, issus des protéines alimentaires.

Ces précurseurs de toxines urémiques proviennent naturellement de l'association de protéines et d'acides aminés essentiels, par l'action de bactéries intestinales, directement dans les intestins. Après leur résorption, les précurseurs seront transformés dans le foie en toxines urémiques à proprement parlé, comme l'indoxyl-sulfate et le para-crésyl sulfate, qui devront alors être éliminés au niveau des reins. Les toxines urémiques, comme l'indoxyl sulfate et le para-crésyl sulfate, sont connues pour leur capacité à générer des dégâts au niveau des reins. Grâce à la fixation des précurseurs dans les intestins par Porus® One, et ensuite leur élimination via les excréments, elles ne peuvent plus servir à former des toxines urémiques.

**2) Comment utiliser Porus® One?**

La dose recommandée, par jour et par chat, est de 1 stick Porus® One (500 mg).

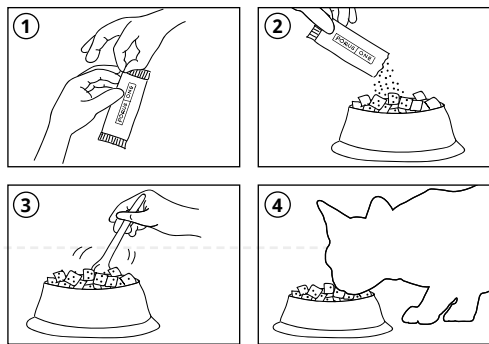
Déchirer le sachet du stick en haut, le vider directement sur l'alimentation du chat, puis mélanger.

Pour des raisons techniques, il pourra rester du produit dans l'emballage, après versement. Malgré cela, le poids majoré a été prévu, de telle sorte que 500 mg seront versés sans problème. En cas de vidage complet du sachet, la dose versée, supérieure à 500 mg, ne posera aucun problème au chat.

Porus® One est adapté à tous les chats, quels que soient leur âge et leur sexe.

Porus® One peut être administré avec tout type d'alimentation animale. Dans le cas d'alimentation sèche, il est préconisé d'ajouter un liant alimentaire bien apprécié par votre chat (par exemple un aliment humide, pâté ou gelée pour chat), de façon à ce que Porus® One puisse se fixer sur l'aliment sans ruisseler.

Votre chat doit toujours avoir à disposition de l'eau fraîche.



### 3) Comment conserver Porus® One?

Porus® One peut être conservé à température ambiante et humidité relative limitée.

### 4) Contenu de l'emballage et informations supplémentaires

1 emballage Porus® One contient 30 sticks, avec chacun 500 mg Renaltec®.

Vous trouverez plus d'informations sur [www.porus.one](http://www.porus.one)

Porus® One est produit en Allemagne

Merci à vous d'avoir choisi Porus® One

Dr. med. vet. N. Kowollik

Dr. med. vet. O. Hansen

Dr. med. vet. S. Voß



### Informazioni per gli utenti

Leggere attentamente l'intero foglio illustrativo prima di somministrare Porus® One.

Per ottenere il miglior effetto possibile di Porus® One, deve essere applicato correttamente.

Che cosa è in questo foglio illustrativo:

1. Cosa è usato per Porus® One?

2. Come si usa Porus® One?

3. Come conservare Porus® One?

4. Contenuto del pacchetto e informazioni aggiuntive

### 1) Per cosa è usato il Porus® One?

Porus® One è per i reni del tuo gatto.

Porus® One contiene una sostanza che è nota per ridurre l'assorbimento di precursori di tossine ureemiche come indole e p-cresolo dalle proteine alimentari.

Questi precursori di tossine ureemiche sono naturalmente prodotte dalla digestione di proteine e aminoacidi essenziali da darmbacteria direttamente nell'intestino. Dopo il loro riassorbimento, i precursori vengono poi convertiti nel fegato nelle tossine ureemiche effettive, come l'indossil solfato e il para-cresil solfato, che deve essere quindi escreto attraverso i reni. Tossine uraniche come l'indossil solfato e il para-cresil solfato sono noti per danneggiare direttamente i reni. A causa del legame nell'intestino e successiva escrezione dei precursori attraverso le feci, non si possono formare tossine ureemiche.

### 2) Come si usa Porus® One?

Il dosaggio raccomandato di Porus® One è 1 stickpack (500 mg) per gatto e giorno.

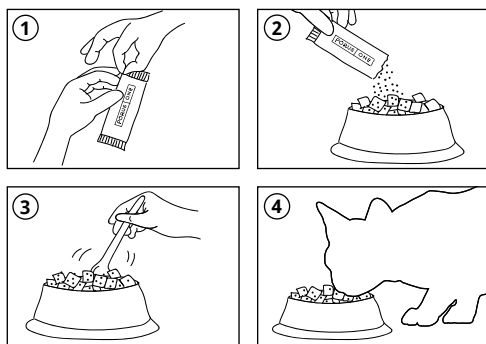
Scommettete semplicemente il bastoncino in cima al marchio, versatelo direttamente sul gatto e mescolatelo.

Per motivi tecnici alcuni perline rimangono dopo lo svuotamento nel stickpack. L'aumento del peso di riempimento viene selezionato in modo che 500 mg possa essere distribuito facilmente. Se è possibile svuotare il Stickpack in modo che siano prelevati più di 500 mg dei gatti, questo non è problematico per il gatto.

Porus® One è adatto per i gatti di tutte le età e del sesso.

Porus® One può essere somministrato con qualsiasi tipo di alimentazione. Nel caso di alimenti secchi, è consigliabile aggiungere un componente di legame (ad esempio, un mangime umido, una pasta di gatto o un gel di gatto) in modo che le perle si adattino al mangime e non passino attraverso il cibo secco.

L'acqua dolce deve sempre essere disponibile al gatto.



### 3) Come è memorizzato Porus® One?

Porus® One viene conservato a secco a temperatura ambiente essere.

Gli stickpack aperti devono essere usati immediatamente.

### 4) Contenuto del pacchetto e altre informazioni

1 confezione contiene 30 confezioni da bastone ciascuna con Renaltec® 500 mg.

Per ulteriori informazioni, visitare il sito [www.porus.one](http://www.porus.one)

Porus® One è prodotto in Germania.

Grazie per aver scelto Porus® One

Dr. med. vet. N. Kowollik

Dr. med. vet. O. Hansen

Dr. med. vet. S. Voß

### Hersteller/Fabricant/fabbricante:

Porus GmbH  
Alfred-Nobel-Str. 10 | D-40789 Monheim  
[www.porus.one](http://www.porus.one)

### Vertrieb/Ventes/vendite:

Henry Schein Vet GmbH  
Am Neumarkt 34 | D-22041 Hamburg  
[www.henryschein-vet.de](http://www.henryschein-vet.de)

Henry Schein Medical Austria GmbH  
Computerstraße 6 | A-1100 Wien  
[www.henryscheinvet.at](http://www.henryscheinvet.at)

Henry Schein Animal Health AG  
Gewerbestrasse 1 | CH-3421 Lyssach  
[www.henryschein.ch](http://www.henryschein.ch)